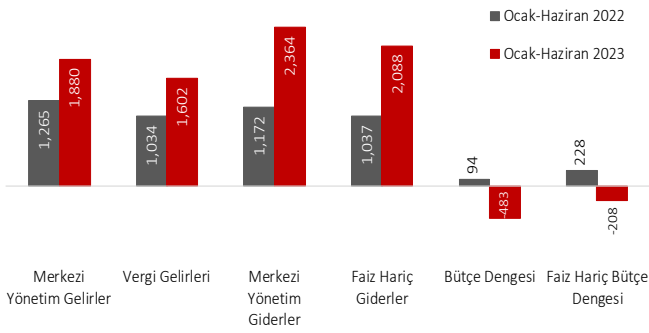


Haziran ayı Merkezi Yönetim Bütçesi verileri açıklandı.

Haziran ayında merkezi yönetim bütçe giderleri bir önceki yılın aynı ayına göre yüzde 130 artarak 487,9 milyar TL, bütçe gelirleri bir önceki yılın aynı ayına göre yüzde 48,2 artarak 268,2 milyar TL olarak gerçekleşti. Böylece Haziran ayında bütçe açığı 219,6 milyar TL oldu.

Merkezi Yönetim Bütçe Gerçekleşmeleri (Milyar TL)

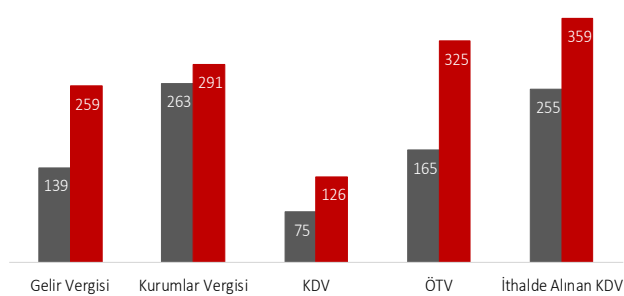


Bütçe giderlerine ilişkin olarak; Haziran ayında 2023 yılı merkezi yönetim bütçe giderleri için öngörülen 4,5 trilyon TL'nin de yüzde 10,9'u kullanıldı. Faiz ödemeleri bir önceki yılın aynı ayına göre yüzde 192,7 artarak 37,4 milyar TL oldu. Faiz dışı bütçe giderleri 450,5 milyar TL ve faiz dışı açık ise 182,3 milyar TL olarak gerçekleşti.

Bütçe gelirlerine ilişkin olarak ise; vergi gelirleri 231,2 milyar TL, genel bütçe vergi dışı gelirleri 30,6 milyar TL oldu. Vergi gelirleri incelendiğinde, Haziran ayında kurumlar vergisi bir önceki yılın aynı ayına göre yüzde 177 ve ÖTV yüzde 89,5 artarken dolaylı tüketim vergilerinden KDV yüzde 131,1 düşüş gösterdi.

Vergi Gelirleri (Milyar TL)

■ Ocak-Haziran 2022 ■ Ocak-Haziran 2023

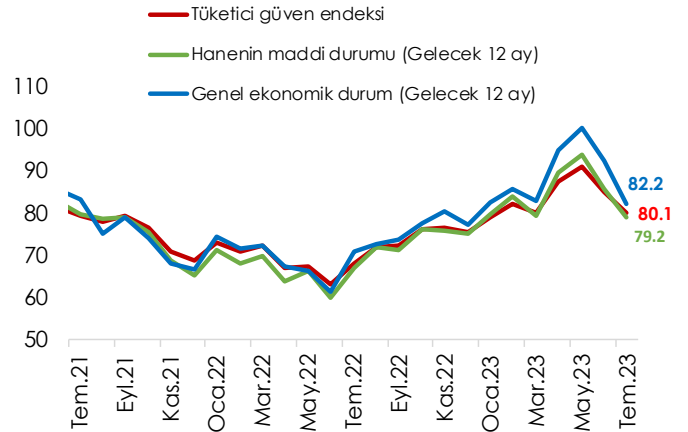


TCMB, politika faizini yüzde 17,5 seviyesine yükseltti.

TCMB Para Politikası Kurulu (PPK) 20 Temmuz'da gerçekleştirdiği toplantıda, politika faizi olan haftalık repo faizinin yüzde 15'ten yüzde 17,5 seviyesine yükseltilmesine karar verdi. Karar metninde, enflasyon beklentilerinin çıpalanması ve fiyatlama davranışlarındaki bozulmanın kontrol altına alınması için parasal sıkılaştırma sürecinin devam etmesi gerektiği vurgulandı. Raporda yakın döneme ilişkin göstergelerin enflasyonun ana eğiliminde yükselişin sürdüğüne işaret ettiği belirtilirken, bu gelişmede yurt içi talepteki güçlü seyir, ücret ve kur kaynaklı maliyet yönlü baskılar ile hizmet enflasyonundaki katılığın belirleyici olduğu vurgulandı. Kurul, bu unsurlara ek olarak vergi düzenlemeleri ve fiyatlama davranışlarındaki bozulmanın enflasyon üzerinde ilave olumsuz etki yapacağını öngörmekte olduğunu belirtti.

Tüketici Güveni Endeksi Temmuz ayında düşüş gösterdi.

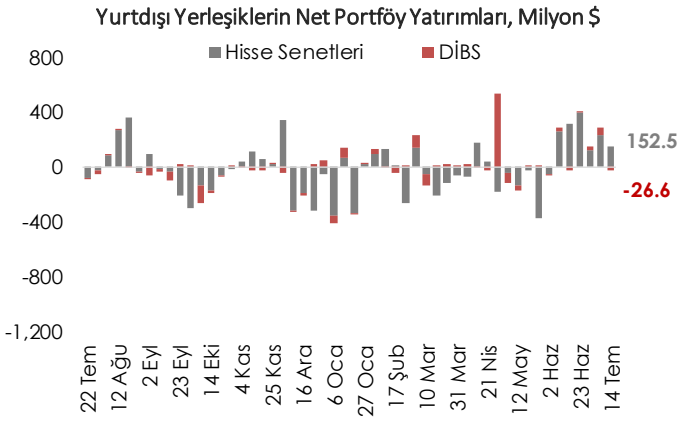
Mevsim etkilerinden arındırılmış Tüketici Güven Endeksi, Temmuz'da aylık bazda yüzde 5,9'luk düşüş ile 80,1 seviyesinde gerçekleşti.



Temmuz ayında, gelecek 12 aydaki hanenin maddi durumu ve genel ekonomik duruma olan beklentinin kötüleşmesi tüketici güvenindeki düşüşte etkili oldu.

Haftalık Para, Banka ve Menkul Kıymet İstatistikleri

14 Temmuz ile biten haftada yurt dışı yerleşikler hisse senedi piyasasında net 152,5 milyon dolar alım ve DİBS piyasasında net 26,6 milyon dolar satış gerçekleştirdi. Bununla birlikte yıl başından bu yana hisse senedi piyasasından 119,5 milyon dolar satış, DİBS piyasasında 582,6 milyon dolar alım gerçekleşmiş oldu. Yurt dışı yerleşiklerin portföyünde 2,1 milyar dolar DİBS ve 25,2 milyar dolar hisse senedi bulunmaktadır.



Döviz Tevdiat Hesapları (DTH) 14 Temmuz ile biten haftada bir önceki haftaya göre 3,2 milyar dolar artışla 206,7 milyar dolar olurken toplam mevduatlar içindeki payı yüzde 43 oldu. DTH, yurt içi gerçek kişilerde 1 milyar dolar ve yurt içi tüzel kişilerde 1,5 milyar dolar arttı.

TCMB'nin brüt döviz rezervi 1,5 milyar dolar artışla 71,4 milyar dolar olurken, altın dahil toplam brüt rezervler 2,6 milyar dolarlık artışla 113,1 milyar dolar oldu. Net rezervler ise 81 milyon dolar artışla 13,2 milyar dolar oldu.

Veri Takvimi

25 Temmuz 2023	Reel Kesim Güven Endeksi
Salı	Kapasite Kullanım Oranı
28 Temmuz 2023	Ekonomik Güven Endeksi
Cuma	

MAKROEKONOMİK GÖSTERGELER	2018	2019	2020	2021	2022	Son 3 Veri		
BÜYÜME						22.Ç3	22.Ç4	23.Ç1
GSYH (milyar USD)	797	760	717	804	906	241.5	262.7	245.5
GSYH (milyar TL)	3,759	4,318	5,047	7,209	15,007	4,266	4,800	4,632
Kişi Başına Gelir (USD)	9,793	9,208	8,597	9,627	10,655			
Büyüme Oranı (%)	3.0	0.9	1.8	11.0	5.6	3.9	3.5	4.0
Net İhracatın Katkısı (puan, %)	3.6	2.2	-5.0	4.8	0.6	0.6	-3.1	-2.8
ENFLASYON (yıllık, %)	2018	2019	2020	2021	2022	Nis.23	May.23	Haz.23
TÜFE	20.3	11.8	14.6	36.1	64.3	43.68	39.59	38.21
Yurt İçi ÜFE	33.6	7.4	25.1	79.9	97.7	52.11	40.76	40.42
İŞGÜCÜ PİYASASI	2018	2019	2020	2021	2022	Mar.23	Nis.23	May.23
İşsizlik Oranı (%)	13.3	13.6	13.0	11.3	10.4	10.3	10.0	8.8
İşgücüne Katılım Oranı (%)	52.3	51.8	47.9	51.9	53.5	52.5	52.8	53.4
DÖVİZ KURLARI	2018	2019	2020	2021	2022	Nis.23	May.23	Haz.23
TÜFE Bazlı Reel Efektif Döviz Kuru	76.36	76.06	61.96	47.74	54.85	59.12	58.07	51.52
USD/TL	5.95	5.95	7.34	12.98	18.70	19.41	20.31	25.82
EUR/TL	6.66	6.66	9.01	14.68	19.88	21.44	21.76	28.15
Döviz Sepeti (0,5*EUR+0,5*USD)	6.30	6.30	8.17	13.83	19.29	20.43	21.04	26.99
DIŞ TİCARET (GTS, 12 aylık, milyar USD)	2018	2019	2020	2021	2022	Nis.23	May.23	Haz.23
Dış Ticaret Dengesi	-54.0	-29.5	-49.9	-46.2	-109.5	-120.3	-122.3	-119.4
İhracat	177.2	180.8	169.6	225.2	254.2	251.6	254.4	251.9
İthalat	231.2	210.3	219.5	271.4	363.7	371.9	376.5	371.2
Karşılama Oranı (%)	76.6	86.0	77.3	83.0	69.9	67.6	67.5	67.8
ÖDEMELER DENGESİ (12 aylık, milyar USD)	2018	2019	2020	2021	2022	Mar.23	Nis.23	May.23
Cari İşlemler Dengesi	-21.7	5.3	-35.5	-13.7	-48.8	-55.0	-57.8	-60.0
Cari İşlemler Dengesi / GSYH (%)	-2.7	0.7	-5.0	-1.7	-5.4			
Finans Hesabı	-11.4	1.3	7.6	27.8	33.6	44.0	41.4	42.1
Doğrudan Yatırımlar (net)	8.9	6.6	4.6	7.5	8.2	8.6	8.6	6.7
Portföy Yatırımları (net)	-0.9	-2.8	-9.6	0.8	-13.5	-9.0	-9.6	-6.6
Diğer Yatırımlar (net)	-19.4	-2.6	12.6	19.4	39.0	44.3	42.4	42.0
Rezerv Varlıklar (net)	-10.4	6.3	-31.9	23.3	12.3	5.7	-5.7	-16.3
Net Hata ve Noksan	22.7	-0.3	-3.9	9.3	27.4	16.7	10.8	1.6
BÜTÇE (milyar TL)	2018	2019	2020	2021	2022	Nis.23	May.23	Haz.23
Harcamalar	830.8	999.5	1202.2	1603.5	2941.4	400.4	430.5	487.9
Faiz Harcamaları	74.0	99.9	134.0	180.9	310.9	34.5	102.7	37.4
Faiz Dışı Harcamalar	756.8	899.5	1068.3	1422.7	2630.5	365.9	327.8	450.5
Gelirler	758.0	875.8	1029.5	1402.0	2802.4	268.0	549.4	268.2
Vergi Gelirleri	621.5	673.3	833.1	1165.0	2353.3	232.7	507.4	231.2
Bütçe Dengesi	-72.8	-123.7	-172.7	-201.5	-139.1	-132.5	118.9	-219.6
Faiz Dışı Denge	1.1	-23.8	-38.8	-20.7	171.8	-98.0	221.6	-182.3
MERKEZİ YÖNETİM BORÇ STOKU (milyar TL)	2018	2019	2020	2021	2022	Nis.23	May.23	Haz.23
İç Borç Stoku	755.1	1060.4	1060.4	1321.2	1905.3	2292.9	2348.1	2575.6
Dış Borç Stoku	574.0	752.5	752.5	1426.5	2127.9	2297.5	2386.3	3041.8
Toplam Borç Stoku (12 aylık)	1329.1	1812.8	1812.8	2747.7	4033.2	4590.4	4734.4	5617.4
BANKACILIK SEKTÖRÜ (milyar TL)	2018	2019	2020	2021	2022	Mar.23	Nis.23	May.23
Krediler	2,393.1	2,654.4	3,574.6	4,898.0	7,576.5	8,513.3	8,906.9	9,232.8
İhracat Kredileri	245.7	274.7	354.5	550.1	1,020.2	1,099.6	1,154.2	1,163.2
SYR (%)	17.3	18.4	18.7	18.4	19.5	17.68	16.98	17.08
TGA/Krediler (Rasyo)	3.9	5.4	4.1	3.1	2.1	1.82	1.86	1.75